

Votre installateur :

Viessmann France S.A.S.
Avenue André Gouy
B.P. 33 - 57380 Faulquemont
Web : <http://www.viessmann.fr>

Service consommateurs

N° Indigo 0 825 825 025
0,150 € TTC / MN

Une gamme de chaudières gaz performantes



Vitogas 200-F
Chaudières gaz
à surfaces d'échange
en fonte grise spéciale

Crédit d'impôt

Crédit d'Impôt selon les modalités de la Loi de Finances en vigueur applicable sur le prix du matériel installé par un professionnel hors main-d'œuvre :

- 15 % sur les chaudières basse température (logement de plus de 2 ans)
- 25 % sur les chaudières à condensation et les appareils de régulation de chauffage et de programmation (logement de plus de 2 ans). Taux porté à 40 % pour les chaudières à condensation en cas d'acquisition de logements datant d'avant 1977, si les travaux sont réalisés au plus tard avant la fin de la 2^{ème} année entière suivant la date d'acquisition
- 50 % sur les équipements utilisant les Energies Nouvelles et Renouvelables (installations solaires, chaudières bois, pompes à chaleur...)

Pour toute précision, contactez votre Centre des Impôts.

Une technique de qualité

Les chaudières gaz au sol Viessmann mettent une technique de pointe au service d'un confort de haut niveau : des surfaces d'échange aux brûleurs à prémélange total et à faibles émissions polluantes en passant par des ballons d'eau chaude en acier inoxydable ou émaillés ou des régulations électroniques Vitotronic.



Surfaces d'échange en fonte grise spéciale.

Une gamme innovante et attractive

Découvrez tous les avantages des Vitogas 200-F dans les pages suivantes. Votre chauffagiste se fera un plaisir de vous indiquer la chaudière gaz Viessmann qui répond le mieux à vos besoins et à vos exigences.

Avec leur gamme de puissance étendue, les chaudières Vitogas 200-F donnent de l'ampleur à votre confort. Et sans prendre de place : ces appareils d'un encombrement et d'un poids particulièrement réduits savent se faire discrets pour s'installer partout dans l'habitat.

Conçues selon un principe modulaire, toutes les chaudières Vitogas 200-F et tous les accessoires sont parfaitement compatibles et interchangeables entre eux, pour vous offrir des solutions de chauffage individualisées.

Economiques en temps et en argent, généreuses en confort

Gagner du temps à l'installation, à l'entretien et à la maintenance, c'est bénéficier rapidement d'un confort accru et, surtout, économiser de l'argent. Pour ses chaudières gaz, Viessmann a mis au point des innovations majeures qui vont pleinement dans ce sens. Ainsi, les chaudières Vitogas 200-F sont construites sur le même principe, avec une extrême similitude des composants, dans le cadre d'une stratégie de plateforme exclusive. Les interventions sont simplifiées et réduites, tout à votre avantage.

Chaudière gaz atmosphérique basse température d'un nouveau design

Plus de performances, moins de nuisances

La Vitogas 200-F est discrète non seulement du point de vue encombrement, mais aussi en matière de prix et de consommation d'énergie. Equipée de son brûleur à prémélange total en acier inoxydable, elle respecte les valeurs limites imposées par le label écologique allemand "Ange Bleu" et la réglementation suisse.

Misez sur la qualité

Pour vous permettre de profiter le plus longtemps possible de votre nouvelle chaudière gaz, ses surfaces d'échange sont réalisées en une fonte grise spéciale éprouvée et dimensionnées pour présenter des charges les plus faibles possibles. La fiabilité s'en trouve considérablement accrue.

- Eligible au Crédit d'impôt (voir page 2)
- Classement selon la Réglementation thermique 2005 et la Directive européenne rendement 92/42/CEE : Basse température
- Chaudière atmosphérique basse température gaz, de 18 à 60 kW
- Rendement global annuel : 93 %
- Les surfaces d'échange en fonte grise spéciale à lamelles de graphite et leur faible charge thermique garantissent à la chaudière une fiabilité élevée et une longévité importante
- Combustion à faibles émissions polluantes grâce au brûleur atmosphérique à prémélange total
- Respecte les valeurs limites imposées par le label écologique allemand "Ange Bleu" et la réglementation suisse
- Faible consommation d'énergie grâce à l'abaissement de la température d'eau de chaudière si la température extérieure augmente
- L'allumeur à fonctionnement séquentiel permet une sécurité d'allumage élevée tout en restant souple et silencieux
- Ses dimensions compactes permettent un montage dans une chaufferie ou un local annexe
- Peut être combinée à un ballon d'eau chaude de mêmes formes
- Transport facile vers le chantier grâce à un poids étudié et des formes compactes

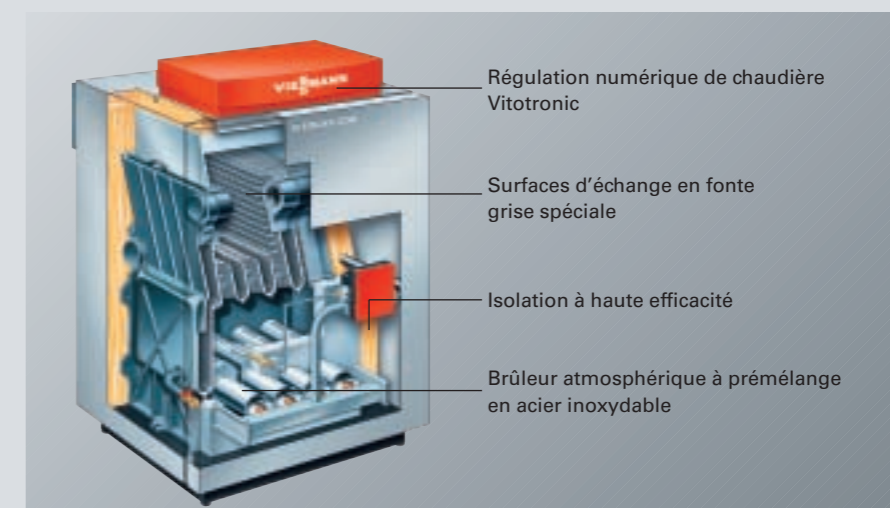
La Vitogas 200-F jusqu'à 60 kW est la référence en matière de chaudières gaz au sol. Elle séduit aussi bien par ses performances élevées, sa fiabilité élevée et sa longévité importante que par son prix et ses dimensions. Elle convient donc sans problème non seulement à chaque chaufferie, mais aussi à chaque budget.



Vitogas 200-F de 18 à 60 kW



Vitogas 200-F associée à un ballon d'eau chaude Vitocell 100-V de même stylisme



La Vitogas 200-F sait aussi se faire grande : de 72 à 144 kW ou en installation à plusieurs chaudières en cascade jusqu'à 432 kW

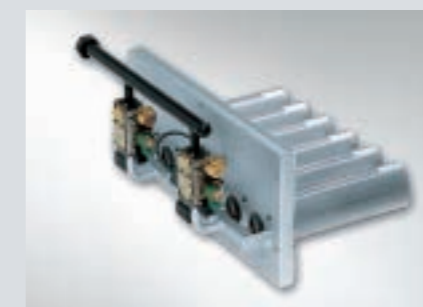
La Vitogas 200-F sait aussi se faire grande, avec une puissance nominale de 72 à 144 kW ou dans une installation à plusieurs chaudières jusqu'à 432 kW. Les composants de base de cette cascade gaz performante sont la Vitogas 200-F éprouvée (jusqu'à 144 kW), le collecteur de fumées adapté et la régulation Vitotronic. La Vitogas 200-F est ainsi la solution idéale de fonctionnement silencieux à un rapport qualité / prix optimal même pour les bâtiments de taille assez importante.

Votre plus en performances

Bien entendu, la "grande" Vitogas 200F bénéficie également de tout le savoir-faire Viessmann : des surfaces d'échange en fonte grise spéciale jusqu'à la régulation numérique Vitotronic pour la modulation de la température d'eau de chaudière en passant par le brûleur atmosphérique à prémélange total. La Vitogas 200-F assure une fiabilité élevée, de faibles émissions polluantes et une faible consommation d'énergie. Vos finances et l'environnement en profitent.

Votre plus en confort

Le brûleur atmosphérique à prémélange total assure non seulement une remarquable hygiène de combustion, mais encore un fonctionnement silencieux. L'explication est simple : son originalité est une subdivision sur plusieurs blocs combinés gaz. Une distribution rapide et uniforme du gaz est garantie et les bruits au démarrage sont minimalisés. Même en



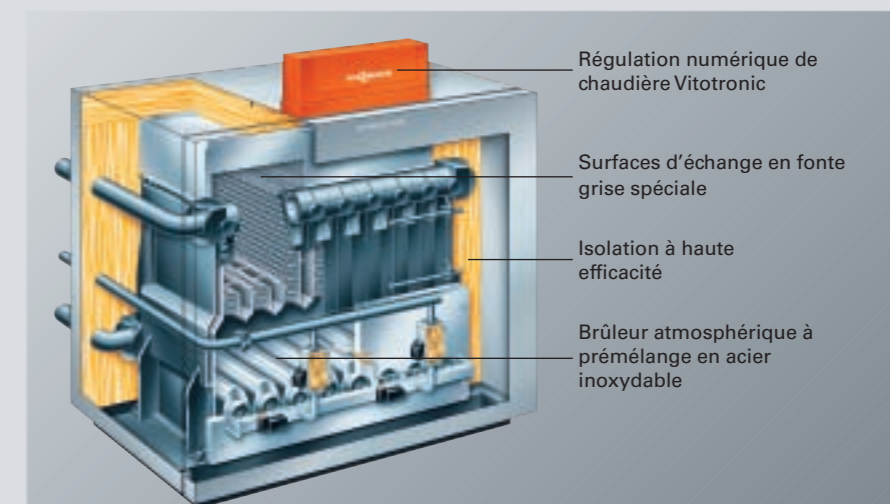
Brûleur en acier inoxydable à prémélange

fonctionnement en charge partielle, la combustion est assurée sur l'ensemble de la surface du brûleur : les surfaces d'échange sont ainsi toujours sollicitées de manière uniforme, pour le plus grand bien et la fiabilité de votre installation de chauffage.

Collecteur de fumées

Raccordée à un collecteur de fumées adapté, la Vitogas 200-F d'une puissance de 72 à 144 kW peut également être installée dans des chaufferies à deux ou trois chaudières fonctionnant en cascade jusqu'à 432 kW.

- Eligible au Crédit d'impôt (voir page 2)
- Classement selon la Réglementation thermique 2005 et la Directive européenne rendement 92/42/CEE : Basse température
- Chaudière atmosphérique basse température gaz, de 72 à 144 kW, peut être également employée dans des chaufferies à deux ou trois chaudières avec un collecteur de fumées adapté.
- Rendement global annuel : 93 %
- Les surfaces d'échange en fonte grise spéciale à lamelles de graphite et leur faible charge thermique garantissent à la chaudière une fiabilité élevée et une longévité importante
- Faible consommation d'énergie grâce à la modulation de la température d'eau de chaudière.
- L'allumeur à fonctionnement séquentiel permet une sécurité d'allumage élevée tout en restant souple et silencieux
- De 72 à 144 kW, livrée prémontée ou sous forme d'éléments en fonte à assembler sur le chantier.
- Régulation numérique communicante de cascade en fonction de la température extérieure Vitotronic 300-V :
 - couplage de trois chaudières avec Vitotronic 200-F
 - possibilité de raccorder jusqu'à 32 circuits de chauffage avec Vitotronic 200-H
 - intégration dans des systèmes de gestion technique des bâtiments au travers du BUS LON.



- Régulation numérique de chaudière Vitotronic
- Surfaces d'échange en fonte grise spéciale
- Isolation à haute efficacité
- Brûleur atmosphérique à prémélange en acier inoxydable



Vitogas 200-F de 72 à 144 kW

Vitotronic : la technique intelligente



Les régulations Vitotronic vous offrent toutes les possibilités d'un confort élevé, grâce à un chauffage piloté selon vos désirs. Une fois paramétrée selon vos besoins, La Vitotronic assure automatiquement de nombreuses fonctions. Si vous voulez en plus procéder à des réglages spécifiques, l'interface de commande conviviale de la Vitotronic (touches éclairées, grand écran à affichage en clair) vous simplifie la tâche.

Un réglage automatique

La Vitotronic passe automatiquement de l'heure d'hiver à l'heure d'été et réagit aux variations de la température extérieure. Toutes les fonctions confort programmées comme le régime réceptions (si vous deviez prolonger la soirée), les programmes "économique" et "vacances" peuvent être appelées en appuyant sur une touche soit directement sur l'appareil, soit avec la même interface sur la commande à distance depuis la pièce d'habitation.

Des options pour le futur

La régulation Vitotronic a été conçue pour des modifications ultérieures. Que vous agrandiez votre maison ou complétiez votre chauffage par des capteurs solaires, la Vitotronic s'adapte.



Régulation Vitotronic



Vitotrol 300 : une vue parfaite est son atout commande à distance à menu déroulant et affichage de textes en clair

Fonction	Vitotronic 100*)	Vitotronic 150*)	Vitotronic 200 / 300**)
Réagit aux changements de la température ambiante	●	-	-
Réagit aux changements de la température extérieure	-	-	●
Pilote le chauffage et la production d'eau chaude sanitaire	-	-	●
Réglable pour chauffage seul	● ¹⁾	-	●
Inversion automatique heure d'été - heure d'hiver	-	●	●
Touche réceptions (prolonge le régime chauffage)	● ¹⁾	● ²⁾	●
Touche économique (bref abaissement de la température)	● ¹⁾	● ²⁾	●
Programme vacances (abaissement de longue durée de la température)	● ¹⁾	-	●
Petit écran à symboles	●	●	-
Grand écran avec affichage en texte clair	-	-	

¹⁾ uniquement en association avec un thermostat à horloge indépendant Vitotrol 100 placé dans une pièce d'habitation

*) pour Vitogas 200-F jusqu'à 60 kW **) pour Vitogas 200-F à partir de 72 kW ²⁾ uniquement en association avec une Vitotrol 200/300

Tout est contrôlé même à distance

Les Vitogas 200-F ont été conçues pour une intégration dans des systèmes de communication.

Télécommande par téléphone avec le Vitocom 100 ①

La solution télésurveillance de chaudières équipant les maisons individuelles. D'un prix intéressant, elle permet d'enclencher et d'arrêter facilement l'installation à distance.

Maintenance via Internet avec Vitodata 300 ②

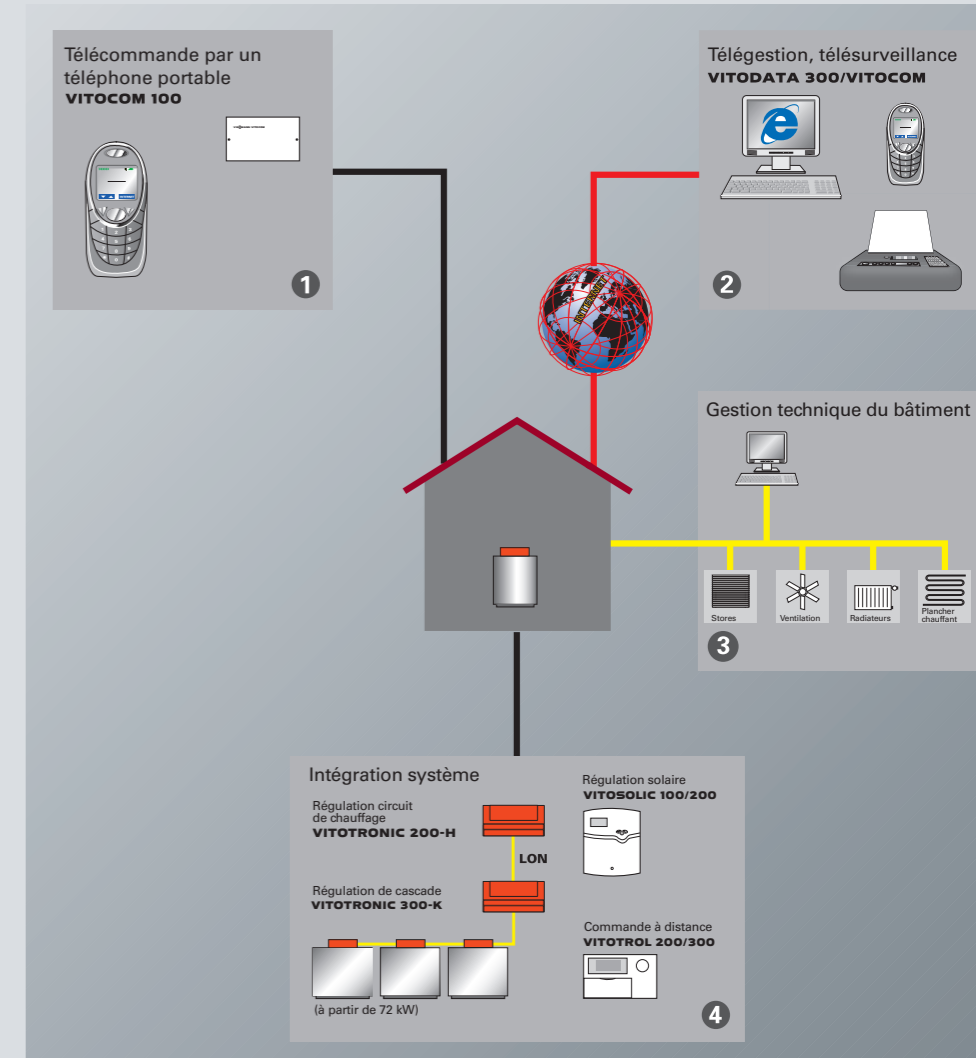
Vitodata 300 permet au chauffagiste de surveiller et de gérer à distance votre installation de chauffage 24 heures sur 24. L'accès est assuré par Internet.

Intégration dans un système de domotique ③

Les chaudières Vitogas 200-F ont été préparées pour l'intégration à des systèmes de gestion technique des bâtiments via le bus LON.

Intégration au système de chauffage ④

Echange d'informations et de données entre tous les composants Viessmann.



Le confort eau chaude pour chaque exigence



La gamme Vitocell contient forcément le ballon d'eau chaude qu'il vous faut. Selon vos besoins en eau chaude et les possibilités d'installation, vous choisirez un ballon mural, au sol, placé à côté ou en dessous de la chaudière. Avec les conduites de liaison adaptées, la chaudière et le ballon d'eau chaude constituent un ensemble rapide à monter.

Une alimentation hygiénique en eau chaude

Les surfaces internes du ballon sont déterminantes pour l'hygiène de la production d'eau chaude. Viessmann a choisi de ce fait deux concepts de qualité : l'émaillage Céraprotect pour une protection efficace et durable de la corrosion dans la famille de produits Vitocell 100 et l'acier inoxydable austénitique pour un niveau d'hygiène très élevé dans la famille de produits Vitocell 300.

Faibles pertes d'entretien

Les échangeurs à serpentin des ballons d'eau chaude Vitocell sont de grandes dimensions et descendent particulièrement bas, jusqu'au fond du ballon. La totalité de l'eau contenue monte ainsi en température. Une isolation renforcée protège les ballons d'eau chaude des déperditions calorifiques de manière excellente.

Vitocell 100 à émaillage Céraprotect

Le Vitocell 100 à émaillage Céraprotect est un des meilleurs de sa catégorie. Il répond à toutes les exigences de confort et d'économie pour la production d'eau chaude sanitaire. L'émaillage Céraprotect et l'anode assurent une protection efficace et durable du ballon contre la corrosion.

Vitocell 300 en acier inoxydable austénitique

Le ballon d'eau chaude Vitocell 300 en acier inoxydable austénitique garantit une tenue remarquable à la corrosion et assure une hygiène irréprochable, même dans les milieux les plus exigeants. L'acier inoxydable convient particulièrement aux cuisines, aux laboratoires, aux hôpitaux et aux industries agro-alimentaires. En effet, son état de surface est homogène et reste efficace même après de longues années d'utilisation.

Tous les composants de notre technique des systèmes suivent dans ses moindres détails le principe modulaire Viessmann. Il en résulte un fonctionnement impeccable de l'ensemble de l'installation de chauffage. Toutes les chaudières, tous les brûleurs et toutes les régulations s'harmonisent entre eux de manière optimale.

Régulation

Les régulations Vitotronic (1) constituent une gamme sur mesure pour chaque besoin : de l'installation de chauffage simple à la chaufferie complexe.

Brûleurs

Tous les brûleurs Viessmann (2) sont testés à chaud en usine par programme informatique et adaptés à la puissance de la chaudière.

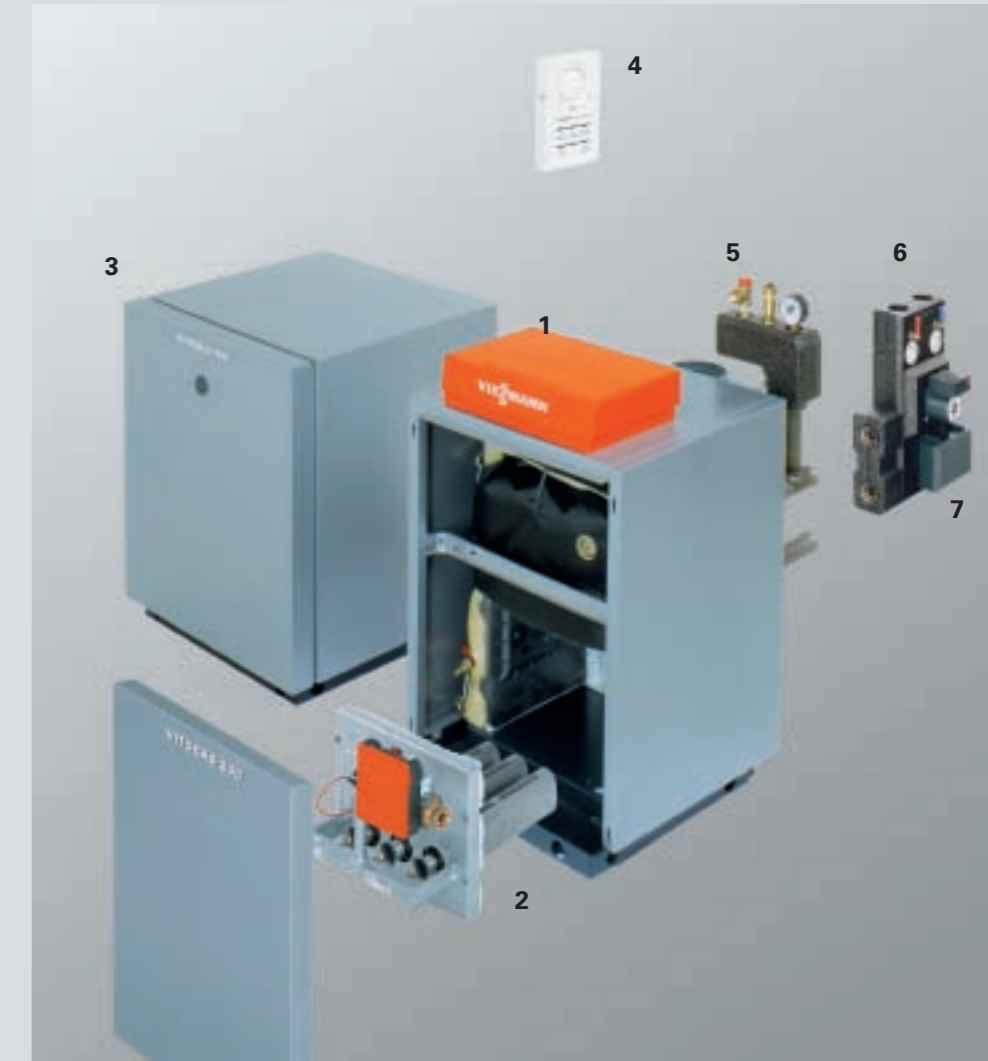
Ballons d'eau chaude

La gamme complète de ballons d'eau chaude Vitocell (3) offre un confort eau chaude des plus élevés pour chaque besoin et chaque exigence.

Commande à distance

Toutes les régulations Viessmann peuvent être complétées par des commandes à distance Vitotrol (4) assorties. Elles permettent de piloter confortablement l'installation de chauffage depuis l'habitation.

Une adaptation parfaite



Accessoires

Petit collecteur (5) tout équipé avec groupe de sécurité et coquilles isolantes est livré d'office avec les chaudières jusqu'à 67 kW.

Le collecteur de chauffage Divicon (6) est déjà entièrement assemblé et se monte donc rapidement. Le servo-moteur (7) de vanne mélangeuse de l'équipement de motorisation pour un circuit de chauffage avec vanne mélangeuse pour Vitotronic 200 se monte directement sur le collecteur de chauffage Divicon.

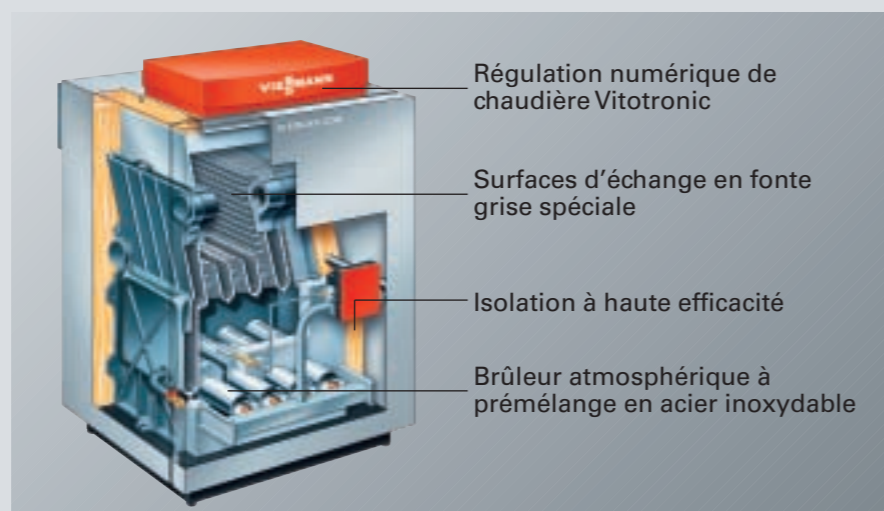
Divicon modulaire

Le collecteur de chauffage Divicon modulaire est un équipement universel pour chaudières au sol et murales. Des ensembles de raccordement et de distribution permettent de raccorder jusqu'à trois Divicon modulaires sur une chaudière, ce qui économise de la place.

La gamme Vitogas complète

VITOGAS 200-F

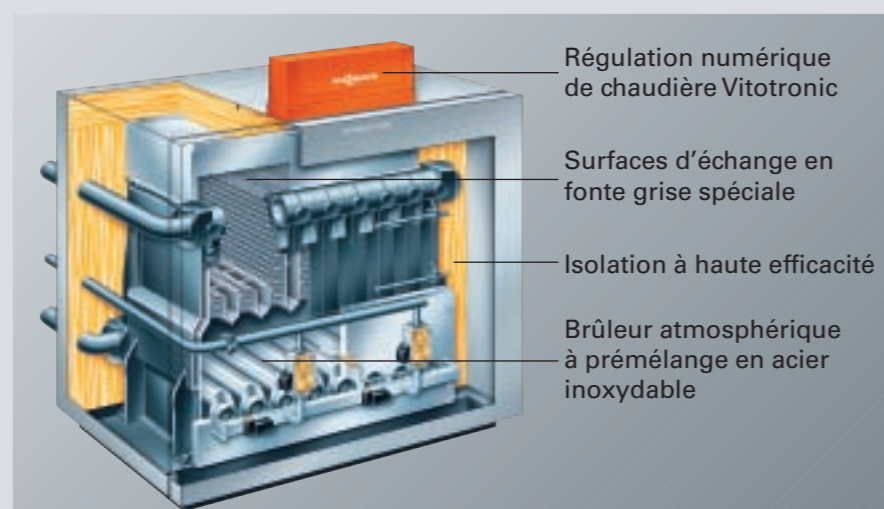
de 18 à 60 kW



Puissance nominale	kW	18	22	29	35	42	48	60
Dimensions totales	Longueur m	765	765	765	785	785	785	785
	Largeur m	580	580	650	760	850	940	1130
	Hauteur mm	890	890	890	890	890	890	890
Poids (avec isolation)	kg	119	119	142	164	188	211	257
Capacité eau de chaudière	Litres	9,7	9,7	11,7	13,8	15,9	17,9	21,9

VITOGAS 200-F

de 72 à 144 kW ou en installation à plusieurs chaudières en cascade jusqu'à 432 kW



Puissance nominale	kW	72	84	96	108	120	132	144
Dimensions totales	Longueur mm	1010	1010	1060	1060	1060	1060	1060
	Largeur mm	1010	1120	1220	1330	1430	1540	1640
	Hauteur mm	1130	1130	1130	1130	1130	1130	1130
Poids (avec isolation)	kg	388	435	483	533	585	631	679
Capacité eau de chaudière	Litres	37,6	43,0	48,3	53,6	59,0	64,3	69,6

Installations à plusieurs chaudières avec collecteur de fumées jusqu'à 432 kW

Notre gamme complète fixe des standards



Viessmann offre des chauffages d'avenir au fioul, au gaz, à l'énergie solaire, au bois, à la chaleur naturellement présente dans l'environnement et est donc un partenaire indépendant pour tout ce qui concerne l'énergie.



Nos chauffages remplissent toutes les conditions de puissance de 1,5 à 20 000 kW, de l'appartement à l'installation industrielle de grande puissance.



Notre gamme de produits déclinée sur trois niveaux de prix et de technique offre la solution qui convient pour chaque exigence et chaque budget.



Tous les produits Viessmann sont parfaitement adaptés les uns aux autres et offrent donc un maximum d'efficacité, de l'étude jusqu'au fonctionnement.

Chaudières murales
gaz classiques et à
condensation



Installations utilisant
les énergies renouve-
lables : la chaleur
naturellement
présente dans
l'environnement,
l'énergie solaire
et le bois



Chaudières au sol
fioul et gaz,
classiques et à
condensation

Produire de la chaleur de manière confortable, économique et écologique et la mettre à disposition rationnellement, en fonction des besoins de chauffage, tel est l'engagement que l'entreprise familiale Viessmann a pris depuis trois générations. Viessmann a marqué la branche du chauffage à de nombreuses reprises par des impulsions technologiques fondamentales, elles lui ont permis d'être aujourd'hui considéré comme un pionnier et une référence en matière de technique.

Avec 12 usines en Allemagne, en Autriche, en France, au Canada, en Pologne et en Chine, des structures commerciales en France et dans 35 autres pays ainsi que 120 agences commerciales dans le monde, Viessmann est largement orienté vers l'international.

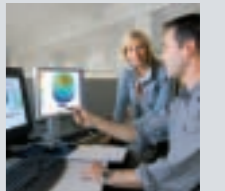
La responsabilité vis-à-vis de l'environnement et de la société, une coopération étroite avec nos partenaires commerciaux et notre personnel, la recherche permanente de l'efficacité commerciale sont des valeurs essentielles pour Viessmann. Elles concernent chacun de nos collaborateurs et donc la totalité de l'entreprise qui, avec tous ses produits et ses services associés, offrent à nos clients les avantages différenciateurs et la valeur ajoutée d'une marque forte.

Le groupe Viessmann



Production des chaudières
murales gaz

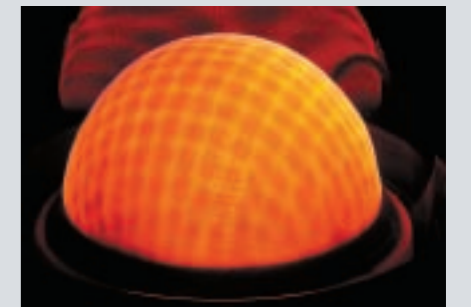
Le nouveau centre
de formation et
d'information de
l'Académie
Viessmann, au
siège du groupe en
Allemagne



Recherche
et développement



Surfaces d'échange
Inox-Radial en acier
inoxydable austénitique
pour une récupération
efficace de la chaleur
des fumées



Brûleur gaz Matrix
pour des émissions
polluantes
extrêmement basses